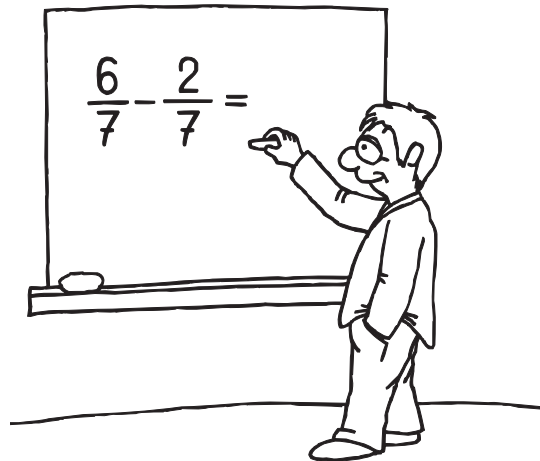
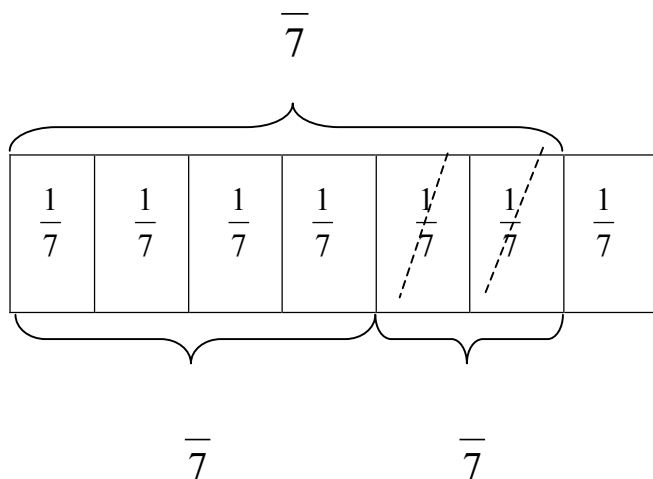


Ühenimeliste lihtmurdude lahutamine

HM21 Ühenimeliste lihtmurdude lahutamine, tulemuseks lihtmurd

1. Vaata joonist.

Täida lüngad.



Üks terve on jaotatud võrdseks osaks.

Värvi 6 osa.

Kui suure osa värvisid?

Kirjuta murruna. —
.....

Tõmba 2 osa maha.

Kui suure osa tõmbasid maha?

Kirjuta murruna. —
.....

Leia, kui suur osa on nüüd märgitud.

$$\frac{6}{7} - \frac{2}{7} = \frac{6-2}{7} = \frac{4}{7}$$

Märgitud on $\frac{4}{7}$

Kui murdude nimetajad on võrdsed,
siis lahutan lugejad, nimetaja jääb samaks.

$$\frac{5}{9} - \frac{1}{9} = \frac{5-1}{9} = \frac{4}{9}$$



2. Lahuta.

$$\frac{4}{9} - \frac{2}{9} = \frac{4-2}{9} = \underline{\quad}$$

$$\frac{2}{6} - \frac{1}{6} = \underline{\quad} = \underline{\quad}$$

$$\frac{3}{5} - \frac{1}{5} = \underline{\quad} = \underline{\quad}$$

$$\frac{6}{13} - \frac{3}{13} = \underline{\quad} = \underline{\quad}$$

$$\frac{8}{15} - \frac{4}{15} = \underline{\quad} = \underline{\quad}$$

$$\frac{9}{11} - \frac{7}{11} = \underline{\quad} = \underline{\quad}$$

$$\frac{19}{21} - \frac{9}{21} = \underline{\quad} = \underline{\quad}$$

$$\frac{15}{28} - \frac{6}{28} = \underline{\quad} = \underline{\quad}$$

3. Arvuta.

$$\frac{2}{10} - \frac{1}{10} =$$

$$\frac{5}{8} - \frac{2}{8} =$$

$$\frac{7}{9} - \frac{2}{9} =$$

$$\frac{6}{11} - \frac{5}{11} =$$

$$\frac{3}{7} - \frac{1}{7} =$$

$$\frac{4}{12} - \frac{3}{12} =$$

$$\frac{7}{13} - \frac{2}{13} =$$

$$\frac{9}{17} - \frac{2}{17} =$$

$$\frac{9}{15} - \frac{2}{15} =$$

4. Koosta avaldis. Arvuta.

Lahutatav	Lahutaja	Avaldis ja vahe
$\frac{2}{9}$	$\frac{1}{9}$	$\frac{2}{9} - \frac{1}{9} = \underline{\quad}$
$\frac{6}{7}$	$\frac{2}{7}$	
$\frac{9}{10}$	$\frac{2}{10}$	
$\frac{13}{18}$	$\frac{10}{18}$	