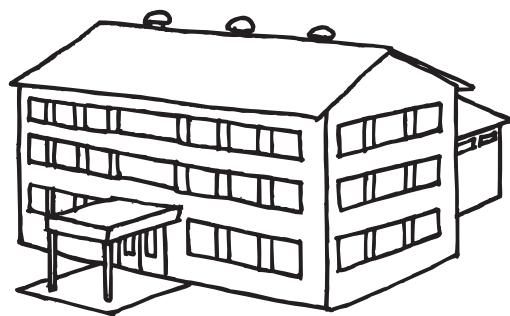


Koolis on 500 õpilast.

56 % neist on tüdrukud.

Mitu tüdrukut on koolis?



Leian 1 % ehk  $\frac{1}{100}$  500-st õpilasest.

1 % 500-st on  $500 : 100 = 5$  õpilast

Leian 56 % ehk  $\frac{56}{100}$ .

56 % 500-st on  $5 \cdot 56 = 280$  tüdrukut

Mitme % leidmiseks tervest

1) **jagan** selle terve **100-ga**

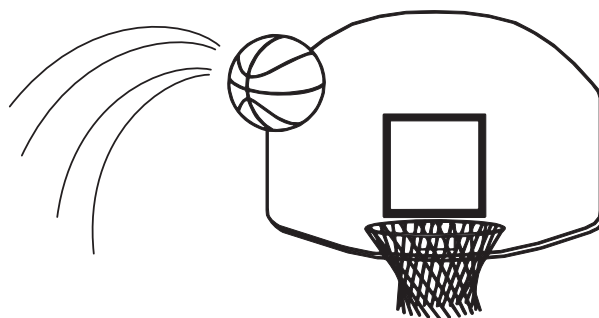
2) tulemuse **korrutan protsentarvuga**.



1. Korvpallimängus tehti kokku 80 pealeviset .

Korvi tabas 45 % tehtud visetest.

Mitu korda tabas pall korvi?




Leian 1 % 80-st pealeviskest.

1 % 80-st on .....

Leian 45 %.

45 % 80- st on .....

 2. Leia osa tervest.

4 % 1200 kroonist .....

12 % 2350 liitrist .....

60 % 175 meetrist .....

35 % 3420 tonnist .....

78 % 900 grammist .....



