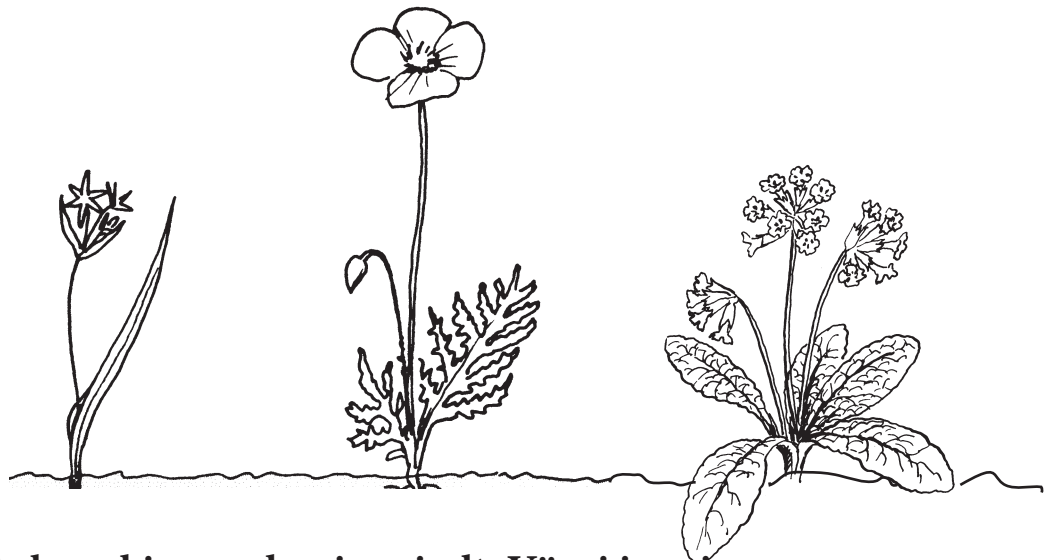
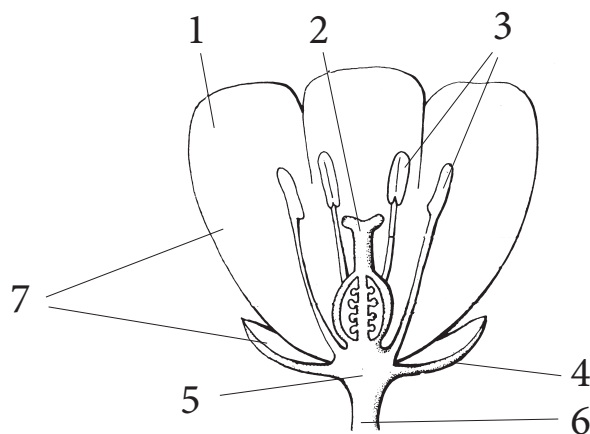


1. Uuri pildilt erinevaid õisi. Vali neist kõige huvitavam.

Mida see sulle meenutab? Püüa seda kirjeldada.



2. Kirjuta lünka sobiv number jooniselt. Värvi joonis.



Õie keskel on **tolmukad** ____ ja **emakas** ____ . Neid ümbritseb **õiekate** ____ .

Õiekate koosneb **kroonlehtedest** ____ ja **tupplehtedest** ____ .

Kõik õie osad kinnituvad **õiepõhjale** ____ . Õis kinnitub varrele **õierao** ____ abil.

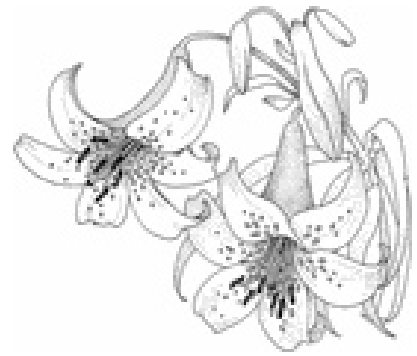
3. Kas su paarilise lüngad on täidetud samamoodi?

1. Loe, mõtle ja vasta. Värvi joonis.

Ema sai sünnipäevaks ilusa lille – liilia.

Liilia lõhnas hästi.

Pille pistis nina suure lõhnava õie sisse.



Pille ninaots oli õietolmust _____ .

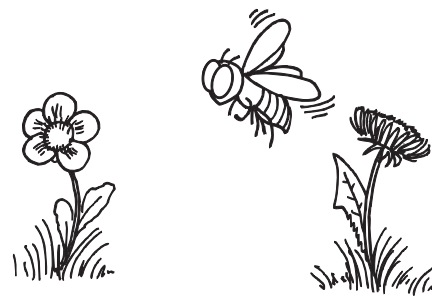
2. Loe tekst.

Tolmukates tekib **õietolm**.

Tolmlemine on õietolmu kandumine tolmuvalt emakale.

Õietolmu kannavad putukad või tuul.

Kirjuta piltide alla kas putuktolmlemine või tuultolmlemine.



3. Leia lausetele sobivad lõpud. Tee õigesse ruutu rist.

Putukaid meelitab õiele

- õie lõhn
- õie värv
- õierao pikkus

Tolmukates tekib

- mesi
- õietolm
- vili

Tolmlemine on

- tolmu pühkimine
- tolmu eemaldamine õiest
- õietolmu kandumine emakale

Õietolmu kannavad emakale

- tuul
- nuusutajad
- putukad