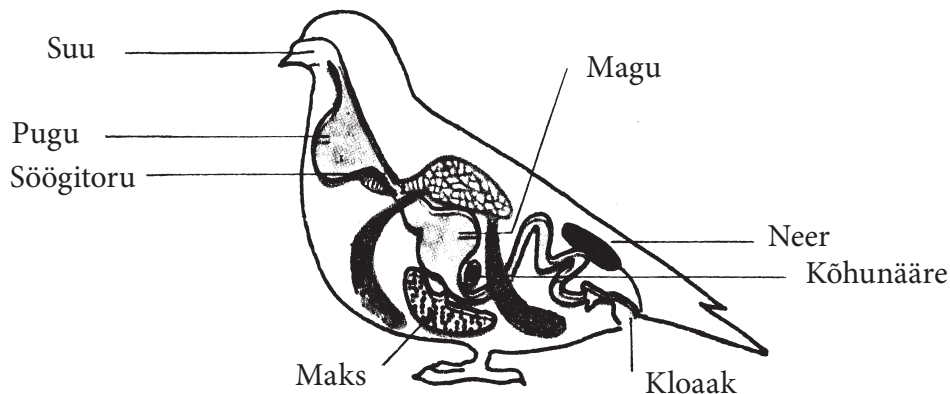
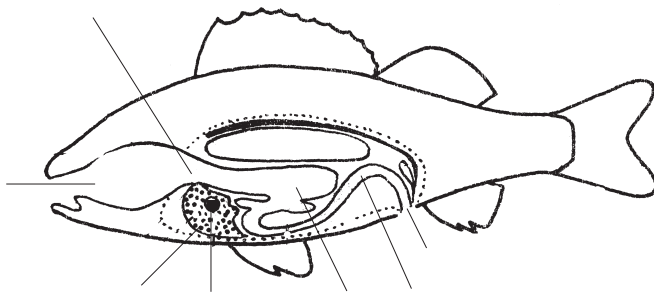


III SEEDE- JA ERITUSELUNDKONNAD



1. Kirjuta õiged numbrid kala joonisele. Võrdle linnu joonisega.



Selgroogsete toidu teekond on:
1) suu, 2) neel, 3) söögitoru,
4) magu, 5) soolitoru, 6) pära.

Toidu seedimisele aitavad kaasa:
7) maks ja 8) kõhunääre.

2. Loe.

Toidus olevad toitained imenduvad seedeorganitest verre.

Veri viib toitained rakkudesse.

Seedimata toidujäägid väljuvad organismist päraku või kloaagi kaudu.

Neerud eraldavad verest jääkaineid.

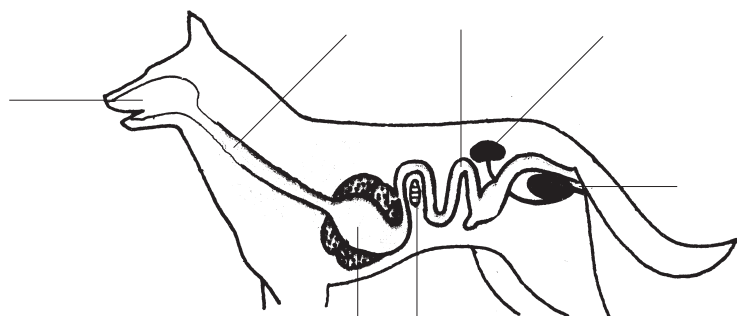
Need kogunevad kusepõide ja erituvad kloaagi või kusiti kaudu.

Osa jääkaineid eritab nahk higiga.

3. Lindude söögitoru alaosas on pugu toidu kogumiseks.

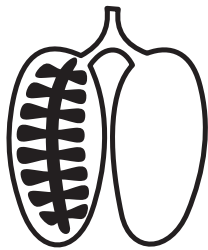
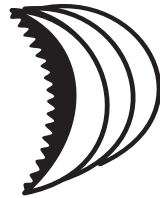
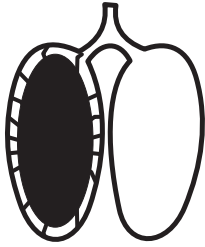
Mis sa arvad, miks linnud mõnikord kivikesi neelavad?

4. Lisa nimetused.



IV HINGAMISELUNDKOND

1. Ühenda joonega loom ja temale sobiv hingamiselund.



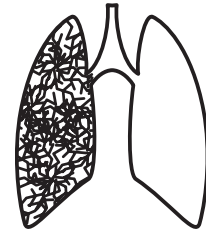
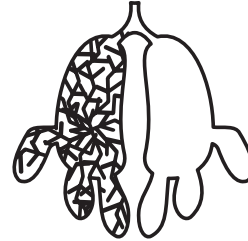
Roomaja

Imetaja

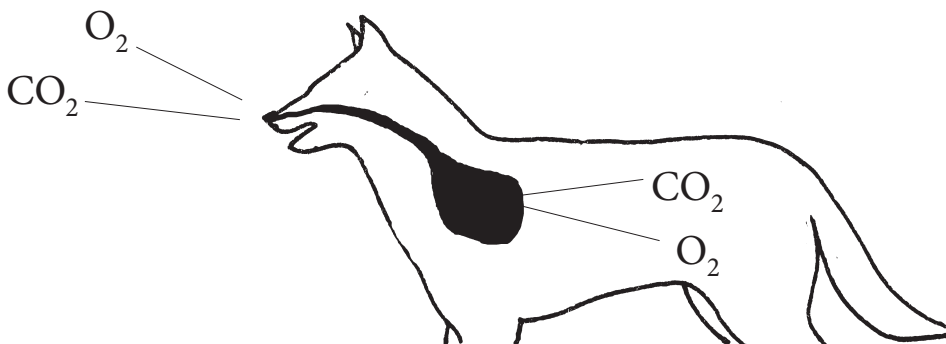
Lind

Kahepaikne

Kala



2. Tee nooled joonte õigetesse otstesse.



3. Loe.

Pärlikarpide elupaik on kauges soojades meredes.

Pärlipüüdjad sukelduvad sügavale merepõhja ja toovad pärlikarpe välja.

Pärlitest tehakse kaelakeesid, kõrvarõngaid ja muid ehteid.

Pärlikarpide kodadest valmistatakse kalleid nõöpe ja iluasju.

Sukeldujad suudavad hinge kinni hoida kuni kaheksa minutit.

4. Tee katse.

Mina suudan hinge kinni hoida ____ minutit.

