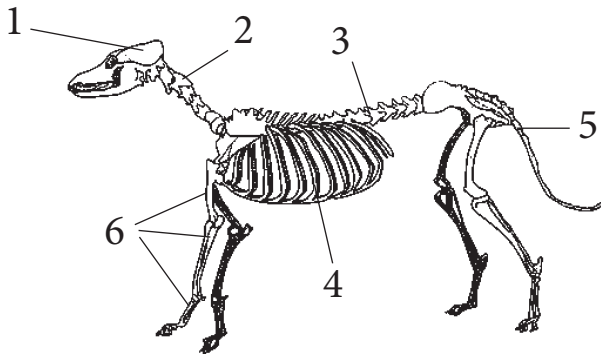


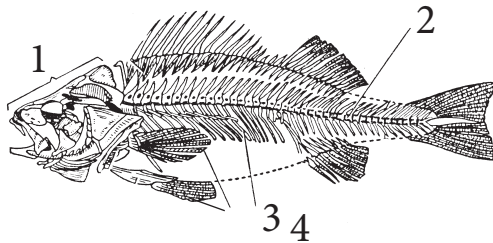
I TUGI- LIIKUMISELUNDKOND

1. Kirjuta luustiku joonise alla loomarühm, paremale luude nimed.

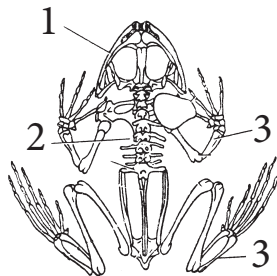
Kolju, kaelalülid, selgroog, sabalülid, roided, jäsemeluud, rinnaluu, uimeluud.



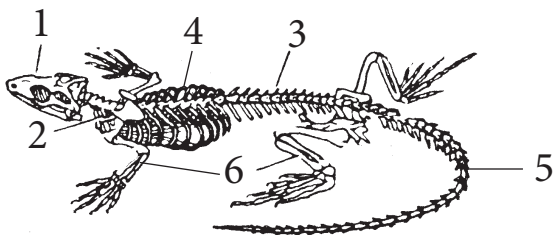
- 1. kolju
- 2. kaelalülid
- 3. selgroog
- 4. roided
- 5. sabalülid
- 6. jäsemeluud



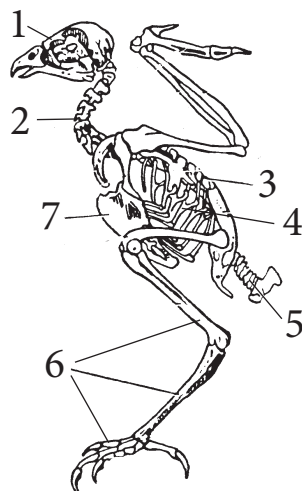
- 1.
- 2.
- 3.
- 4.



- 1.
- 2.
- 3.



- 1.
- 2.
- 3.
- 4.
- 5.
- 6.



- 1.
- 2.
- 3.
- 4.
- 5.
- 6.
- 7.

2. Vasta küsimusele.

Millised luud on kõigil ühised?

a) _____ b) _____ c) _____

3. Vali lünkadesse õige sõna (toes, siseelundeid, lihased, liikuda).

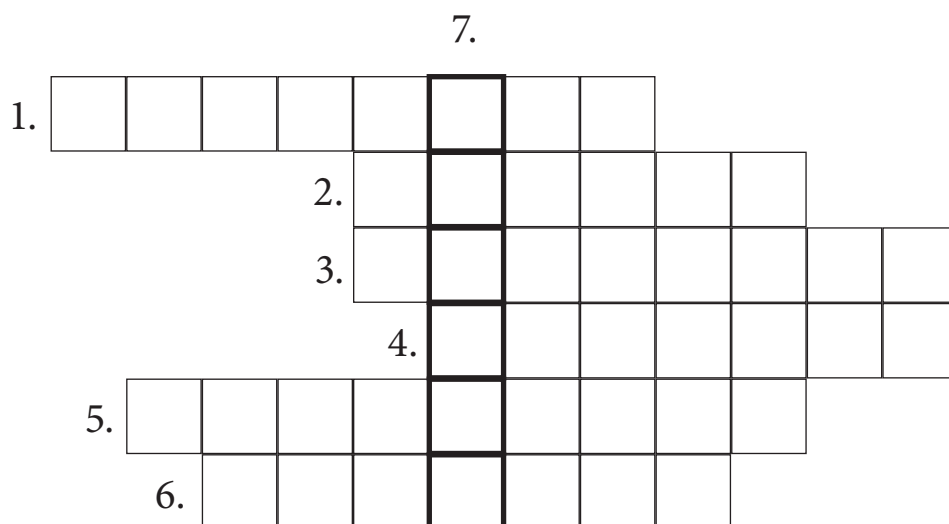
Luustik ehk skelett on selgroogsete loomade sisemine _____ .

Luustik kaitseb _____ .

Luudele kinnituvad _____ .

Luud ja lihased võimaldavad loomadel _____ .

4. Kuidas linnud saavad lennata? Sest neil on 7. _____



1. Luustik ehk ...

2. Kaladel on ...

3. Luudele kinnituvad ...

4. Jalgade otsas on ...

5. Rinnas on ...

6. Selgroost lähtuvad ...