

KÕRBED

Loomade kohastumine





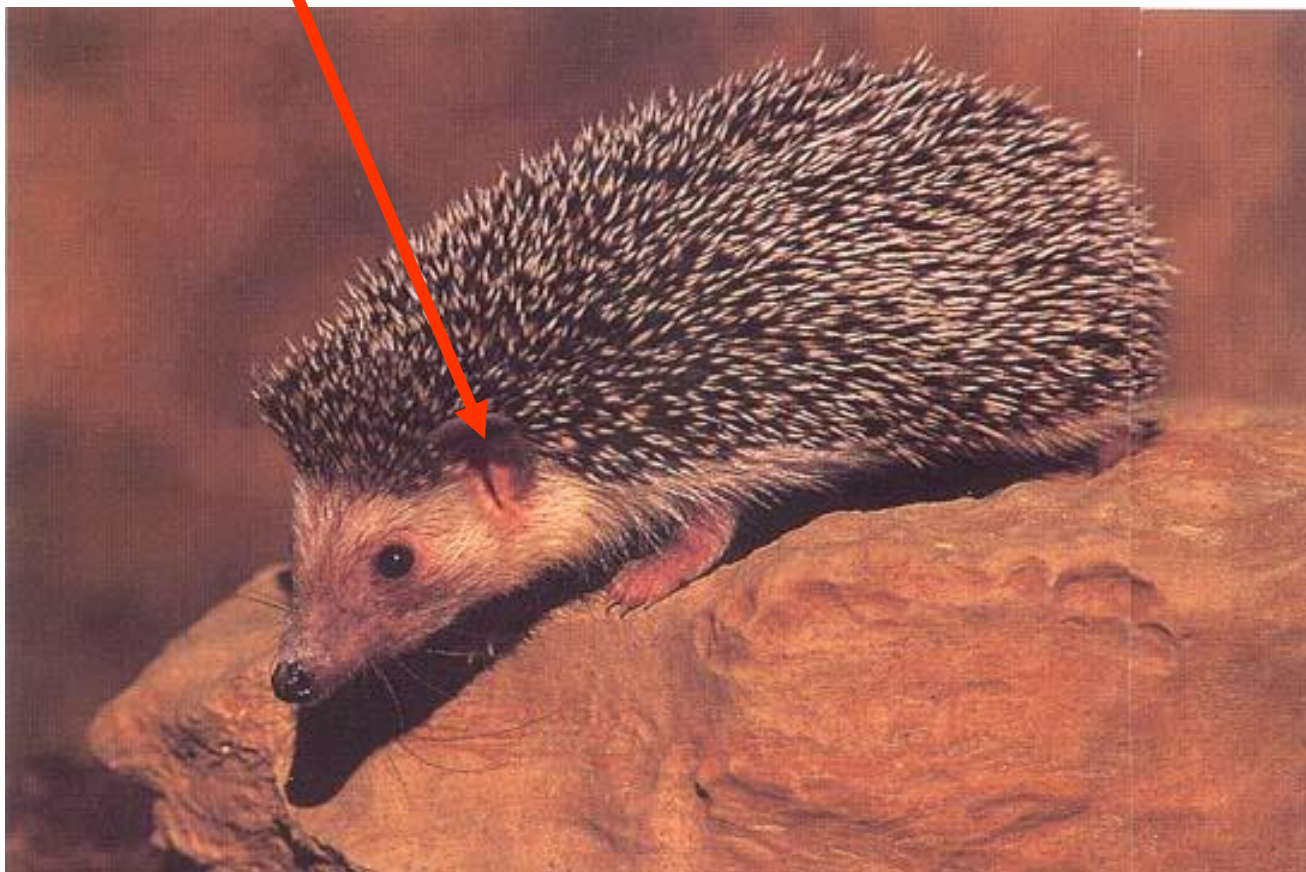
Skorpion



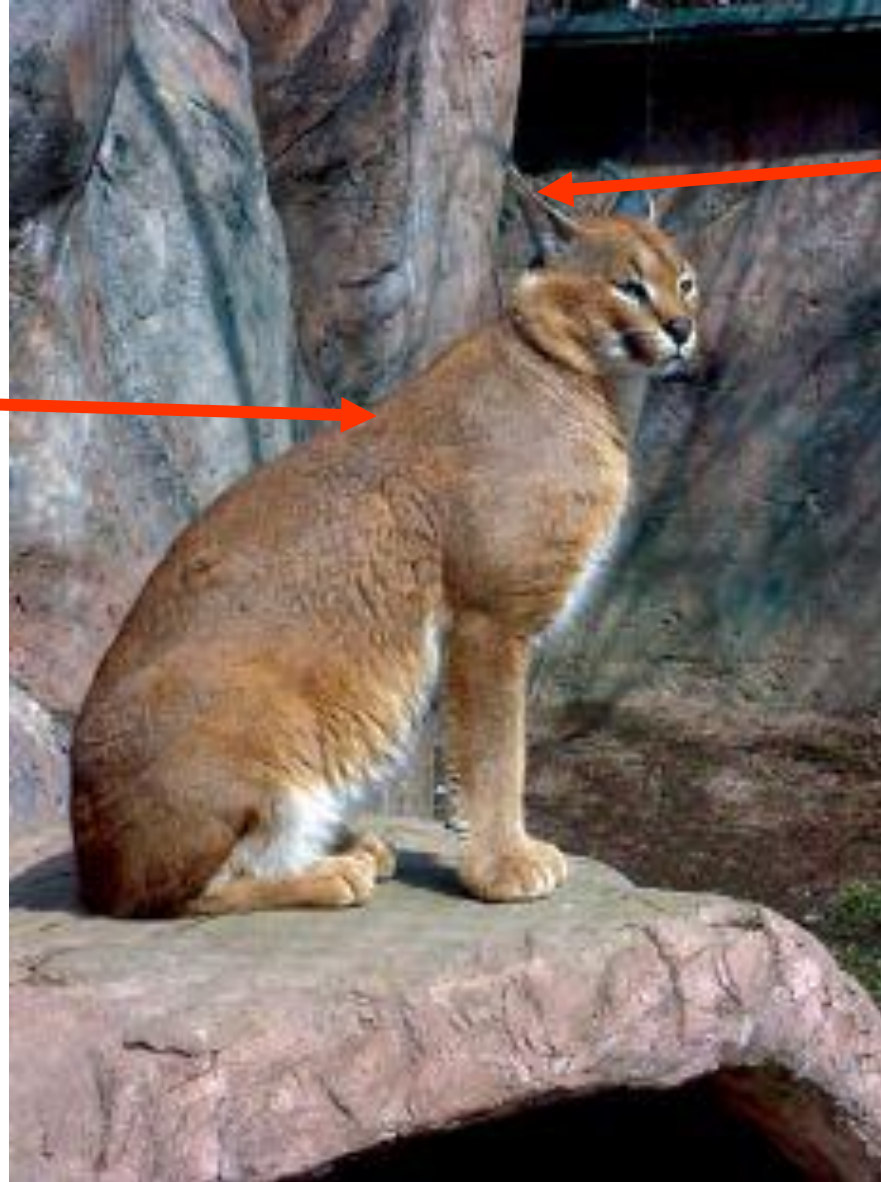
Šaakalid ehk kōrbehundid



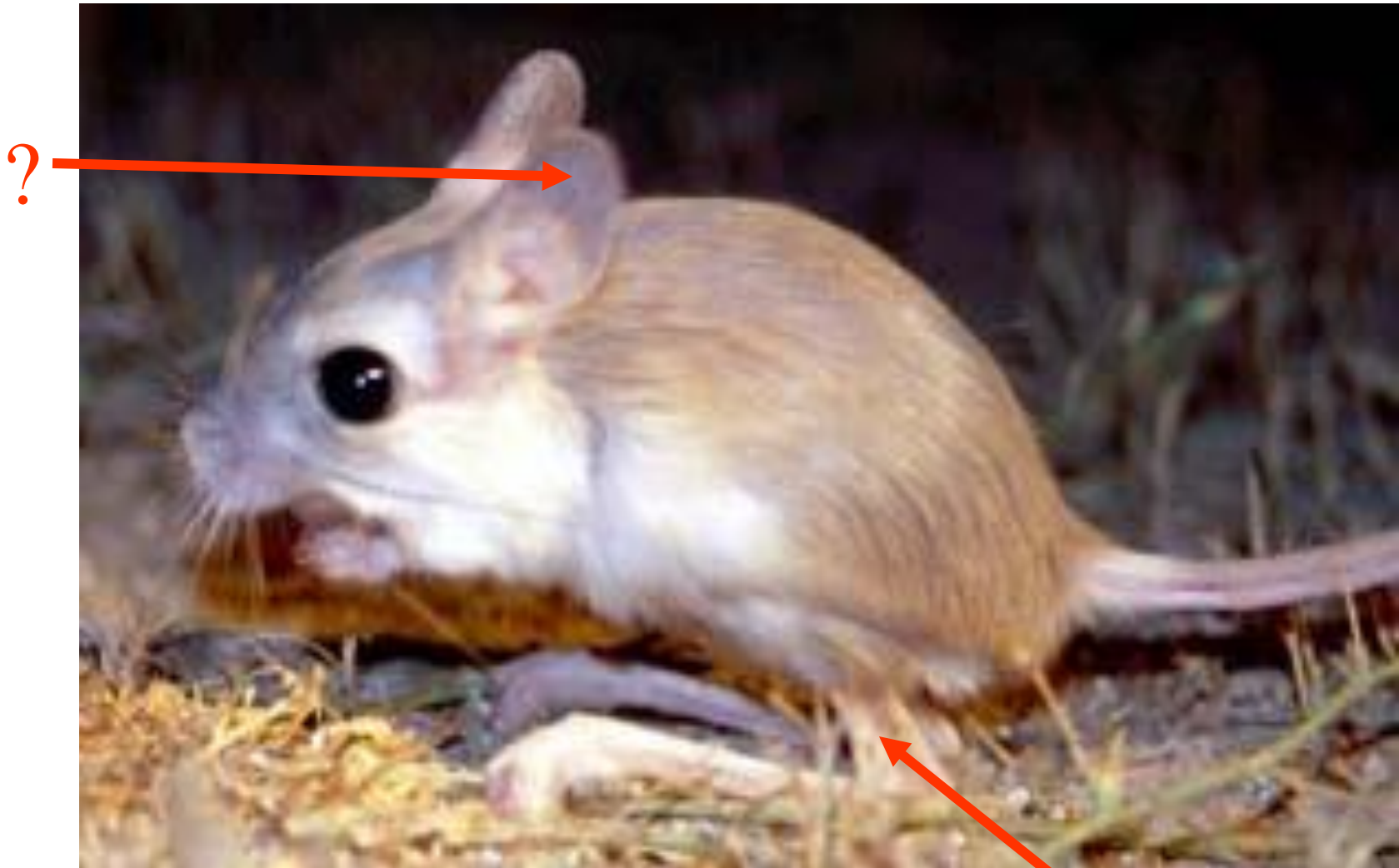
Kõrberebane ehk fennek



Kõrvuksiil



Kõrbeilves ehk karakal

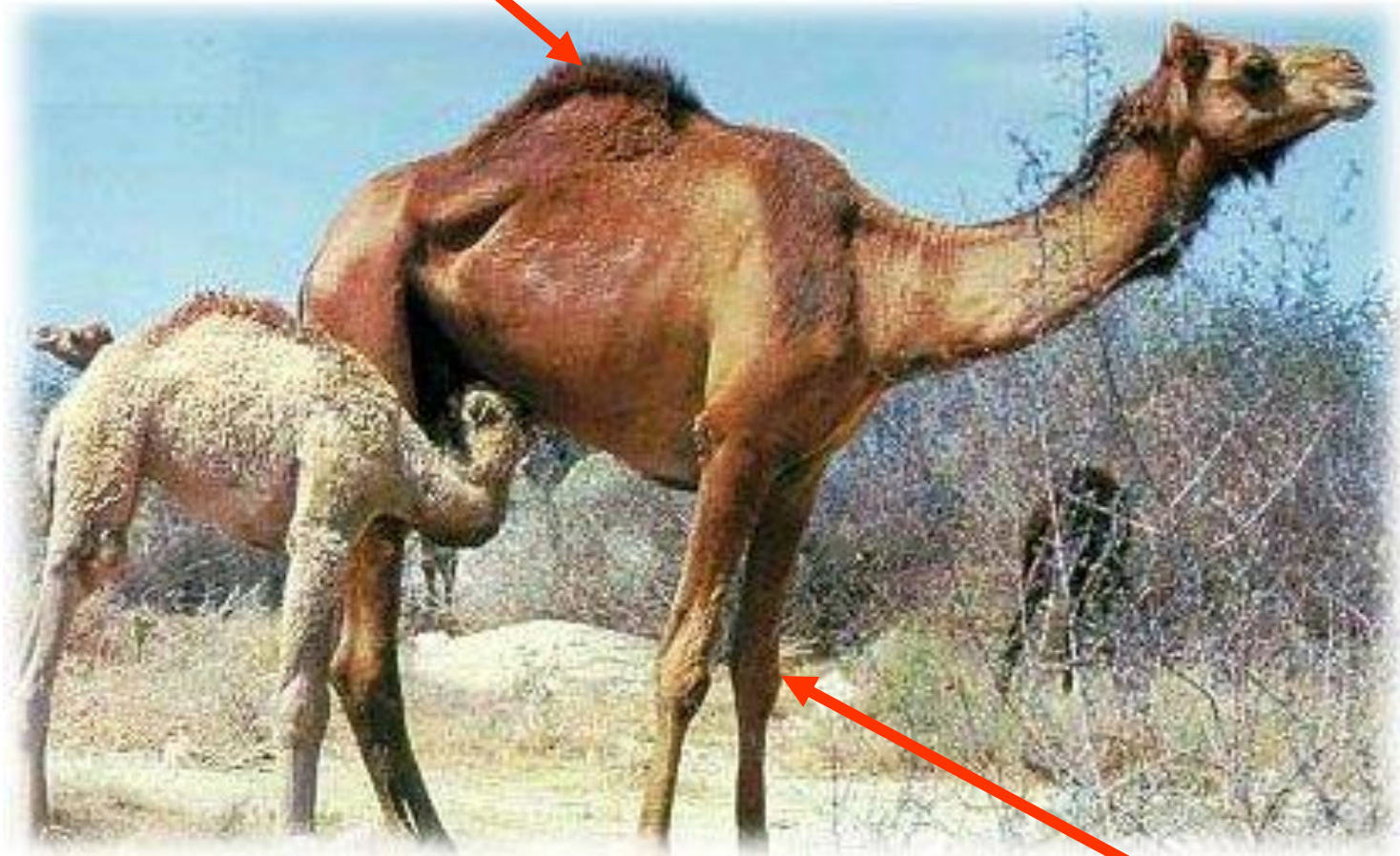


Hüpikhiir

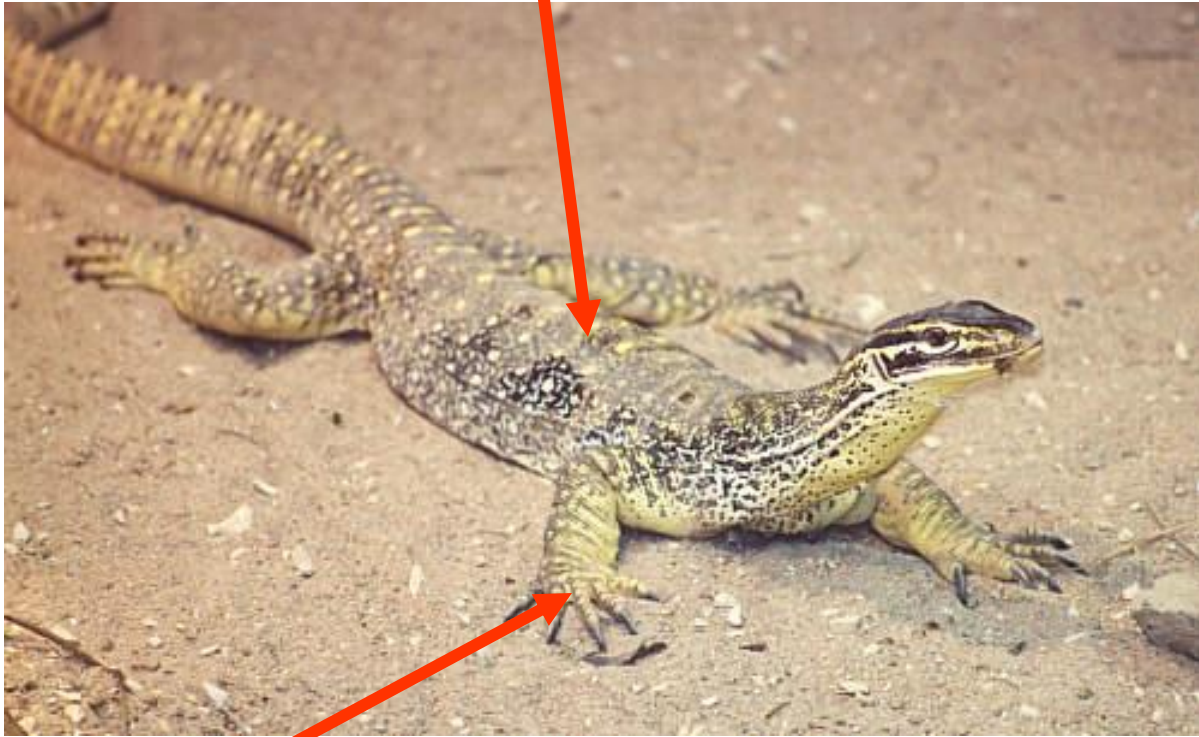
?



Kobra



Ükskäärkaamel ehk dromedar



?

Varaan



Kaktuselind

Kuidas kõrbeloomad on kohastunud?

1. Taluvad hästi kuumust.

Selleks on neil

- varjevärvus
- soomuseline kehakate
- tihe karvkate päevase kuumuse ja öise jaheduse vastu
- väike veevajadus
- suured kõrvad keha temperatuuri hoidmiseks

2. Eluviisilt uru- ja ööloomad.

3. Suure kuumuse perioodil teevad **suveuinaku**.

Kuidas kõrbeloomad on kohastunud?

4. Vastupidavad, suudavad läbida pikki vahemaid:

- neil on kehas toiduvarud
- joovad vähe
- söövad kõike

5. Liiguvad ja kaevuvad kiiresti:

- jala ehitus aitab liival liikuda ja kaevuda
- hea kuulmine - suurte kõrvadega tajuvad ka kaugeid hääli