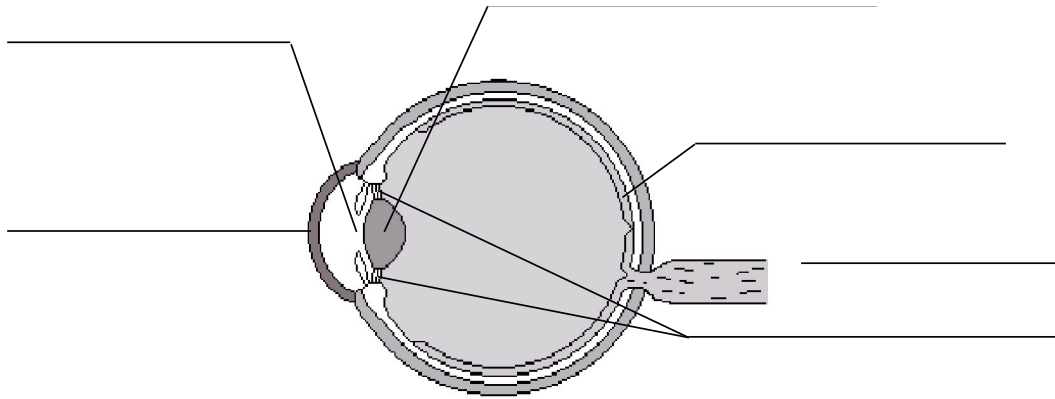
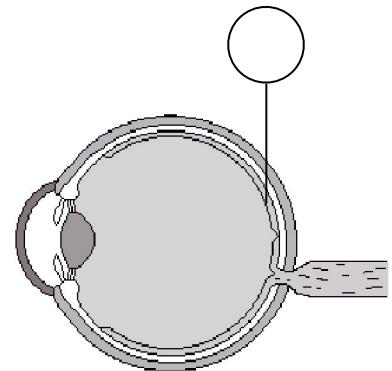


Inimese silma optiline ehitus

1. Märki joonisele: sarvkest, silmaava, silmalääts, läätse pingutav lihas, võrkkest, nägemisnärv.



2. Inimene vaatab kaugel puud.
Puu kujutis tekib võrkkestale.

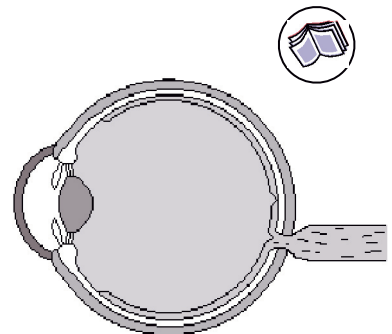


Milline vastus on tõene? Tõmba oma valikule joon alla.

Läätse pingutav lihas on:

- a) lõtvunud b) pinge all.

3. Inimene loeb raamatut.
Silmas tekib vähendatud ja ümberpööratud kujutis.
Tõmba joon sinna, kus kujutis asub.



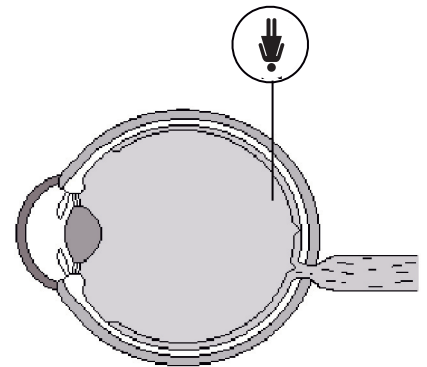
Milline vastus on tõene? Tõmba oma valikule joon alla.

Läätse pingutav lihas on:

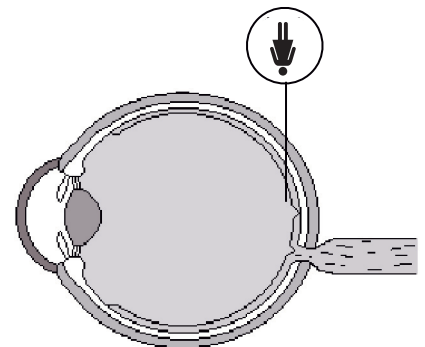
- a) lõtvunud b) pinge all.

Prillid

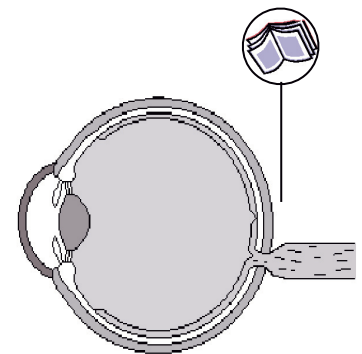
1. Liisa ei näe kaugeid esemeid selgesti.
Liisa silmas tekib terav kujutis võrkkesta ette.



2. Milliste läätsedega prille on Liisal vaja?



3. Vanaisa Enn ei näe hästi raamatut lugeda.
Ennu silmas tekiks terav kujutis võrkkesta taha.



4. Milliste läätsedega prille on Ennule vaja?

